

Quest Dual 105: #4032270
Quest Dual 155: #4031490
Quest Dual 155 - 50hz: #4037400-XX
Quest Dual 165: #4037410
Quest Dual 205: #4033060
Quest Dual 225: #4035400

概述曰: 如君之除湿机未入水而君不闻压缩机行之声者,盖除霜恒温器有阙过载也。将以周旋除霜恒温器过载。

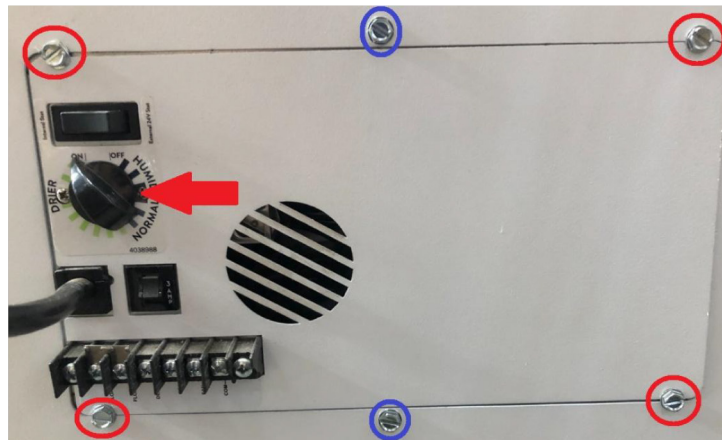
器用。

- 5/16 六角驱动器
- 钳
- 跳线
- 剥线钳

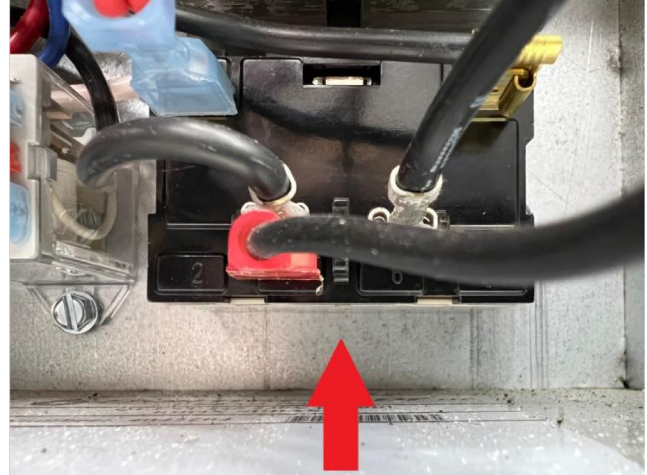
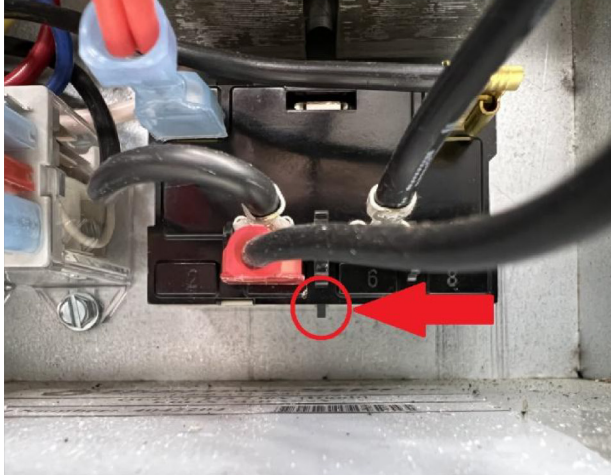
指示:

!! 戒!! 先是断电源以防触电

1. 拔电源插座上设备插头。
2. 用钳执黑湿制旋钮并拉下(赤箭)



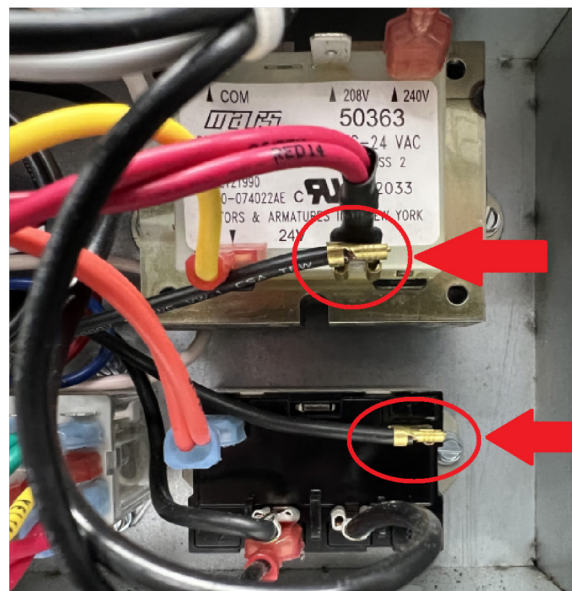
3. 拆电箱盖边角近 4 - 5/16 六角螺钉。(赤圈) 留 2 颗螺钉中。(蓝圈)
4. 撤电箱盖。
5. 得右下角之压缩机继电器。于此继电器下求试按钮。
 - A. 既闭,按钮灭。
 - B. 当控件开时,按钮应在。



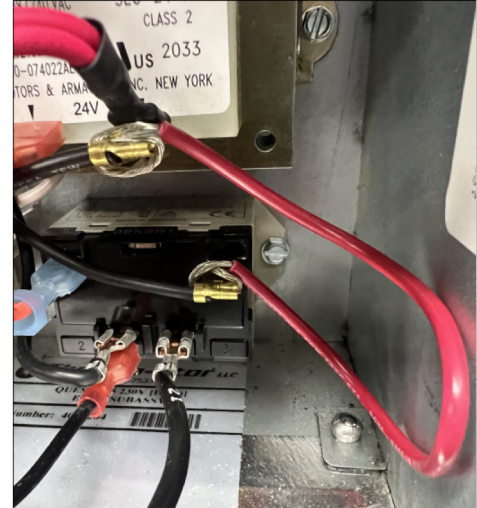
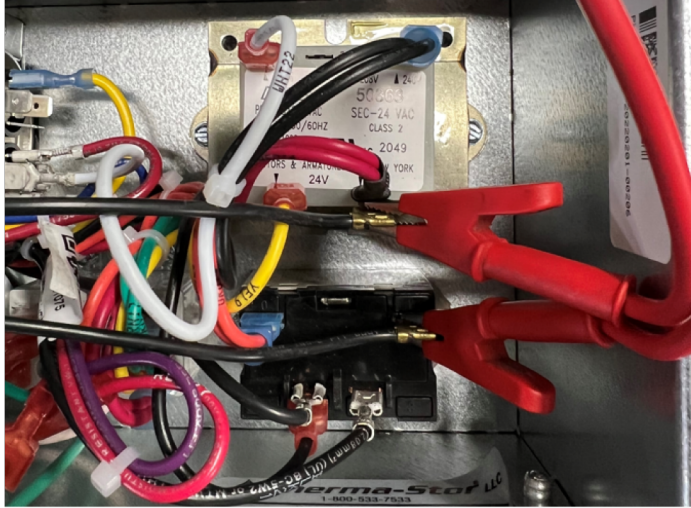
6. 开而验之按钮引入否。
- A. In 按钮不拉入,乃除霜旁路。
 - B. 若按钮引入,则续"过载旁路"。

除霜旁路: **!! 先修拆电源单元!!**

7. 得电箱右带金旗连接器 2 根黑线。请参阅下图中朱铍。



8. 用带鳄鱼夹跳线或未剥电线连两电线。



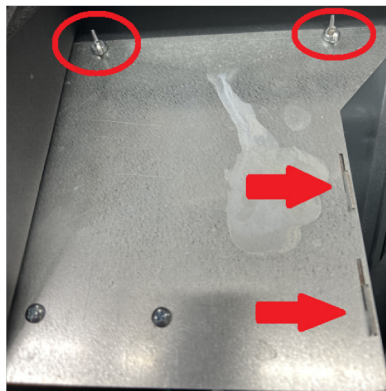
9. 用制复开设备,兼听风扇压缩机启动。
 - A. 继电器按钮今当引入。
 - B. 压缩机微嗡嗡声振。
 - C. 若未定,请行设备 1 时,视水从排水软管中出否。若水出排水管,则压缩机正行。

过载旁路:!! 先是,请断开设备电源!!

10. 因而卸之面板螺钉以卸后机柜。



11. 开 2 翼形螺钉而下滑动板以开卡舌,以卸金属板。

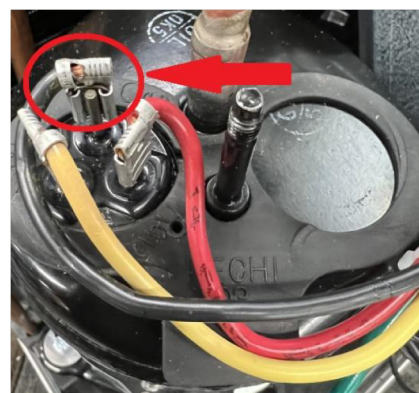
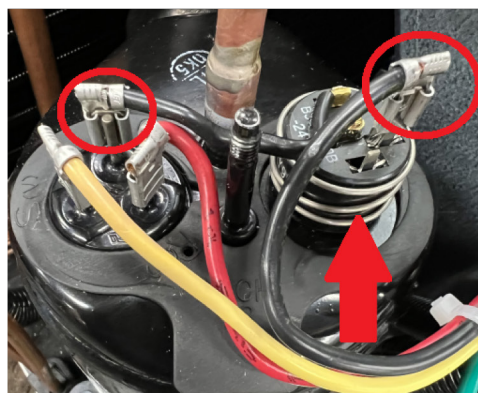


12. 因卸 5/16 螺母以卸压缩机盖。



13. 除过载以绕过。

- A. 自过载顶黑线上拆铲形连接器。
- B. 自压缩机顶者黑线拆铲形连接器。
- C. 除圆过载。
- D. 于压缩机顶置黑线铲形连接器。



14. 用制复开设备,兼听风扇压缩机启动。

A. 压缩机微嗡嗡声振。

B. 若未定,请行设备 1 时,视水从排水软管中出否。若水出排水管,则压缩机正行。

如需零件或益助,请致电 1-800-533-7533 Service@madisonIAQ.com 相闻